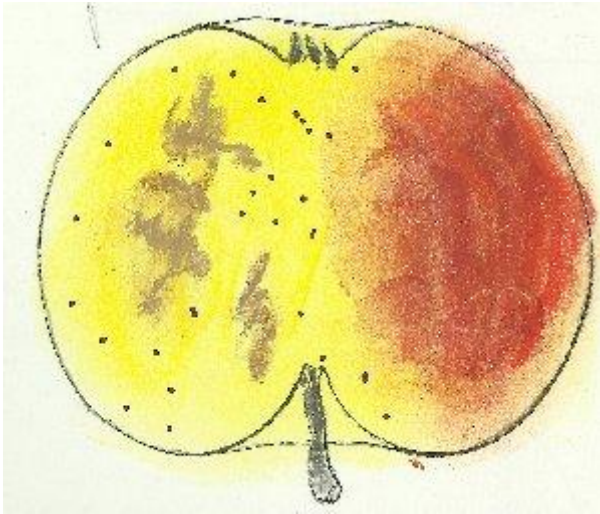


MILLER

© Fichier choisel 2002-2012



silhouette A.LEROY 1873 coloriée choisel

ORIGINE : USA. Propagé en France par les pépinières Leroy d'Angers dès 1860.

SYNONYMES : Ne pas confondre avec Miller mur en septembre. A Brogdale il est conservé une variété Miller's Seedling de 1848, mur d'août à septembre.

MATURITE-CONSOMMATION : Octobre-Décembre.

FORME : Moyenne à plus. Plus large, sphéroïdale plus ou moins régulière, aplatie aux pôles.

EPIDERME : Jaune lavé, à l'insolation, de brun-rougeâtre, fouetté de rouge violacé. Reticulé de fauve ça et là. Lenticelles fauves.

CUVETTE du PEDONCULE : Large, profonde.

PEDONCULE : Gros, long ou court, dépasse.

CUVETTE de L'ŒIL : Large, peu profonde, plissée, gibbeuse.

L'ŒIL : Grand ou moyen, ouvert ou mi clos.

CHAIR : Blanc-verdâtre surtout près des loges, serrée, fine, juteuse, acidulée, sucrée, bonne mais non parfumée. 2° qualité.

OBSERVATIONS : Lenticelles sur rameaux petites et nombreuses.

REFERENCES : choisel

BIBLIOGRAPHIE : A.Leroy, Angers, 1873, Dictionnaire de Pomologie, n°276 et silhouette.

